

150 000 €

 44 m²

 2 pièces

 Soultzmatt



Type d'appartement	T2
Surface	44.30 m ²
Terrasse	12 m ²
Pièces	2
Chambres	1
Salle de bains	1
Étage	1
Epoque, année	2022
Chauffage	Au sol Collectif
Ameublement	Non meublé
Vue	Collines
Exposition	Ouest
Ascenseur	Non
Cave	Non

Référence VA2816 **NOUVELLE RÉSIDENCE À SOULTZMATT**, au coeur de la vallée noble.

Cette ensemble composé de 16 logements allant du T2 au T4 vous séduira par sa situation en plein coeur du vignoble et vous offrira un cadre de vie idéal.

Avec son architecture contemporaine qui allie charme du traditionnel et pureté du moderne, elle saura vous procurer tout le confort dont vous avez besoin.

Les intérieurs sont lumineux et donnent un accès sur de beaux espaces extérieurs aménagés par des plantations.

Nous vous y proposons un appartement 2pièces agencé de manière fonctionnelle et moderne, situé au premier étage.

Composé d'une grande chambre à coucher avec espace dressing, un placard aménagé dans l'entrée, une salle de bain moderne et équipée avec meuble vasque, douche extra plate, sèche serviettes et wc suspendu.

Un grand séjour de plus de 22m2 avec un espace cuisine ouvert et lumineux grâce à ses grandes fenêtres et sa baie vitrée qui donne accès à la terrasse de 12,40m2.

Les prestations sont de qualité et nombreuses :

- RT 2012
- Isolation thermique extérieure renforcée
- Visiophone
- Chauffage au sol par chaudière collective au gaz et compteurs individuels
- Garages et parkings en sous-sol - local à vélos
- Volet électrique pour la baie vitrée principale
- Douche extra-plate avec robinet thermostatique + meuble vasque dans les salles de bains
- WC suspendu
- Personnalisation complète de votre appartement dans une vaste gamme de carrelage, faïence et parquet stratifié

Le village de Soultzmatt,

Où il fait bon vivre, avec ses différents services et commerces de proximité (boulangerie, coiffeurs, pharmacie, fleuriste, restaurants...), école maternelle, primaire, périscolaire, accès à l'axe routier Colmar-Mulhouse à quelques minutes, nombreux sentiers de randonnées pour les sorties familiales, associations sportives et culturelles pour les enfants et les plus grands...

Prix de vente, 150 000€ TTC.

Contactez-nous pour plus de renseignements au 03.89.62.78.68 - contact@lutimmo.fr - LUTIMMO Agence immobilière à Riedisheim (12A rue du Général de Gaulle) - Retrouvez l'ensemble de nos biens et projets neufs en vente sur www.lutimmo.fr

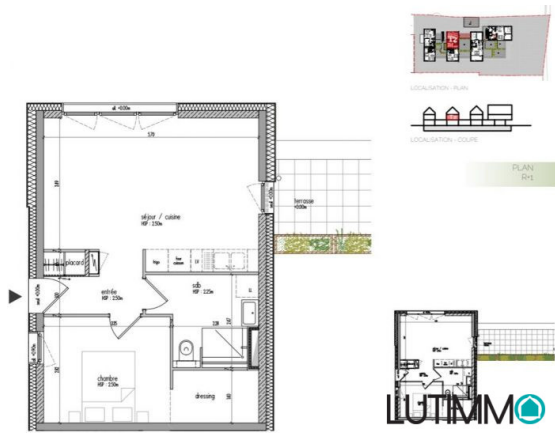
Mandat N° 297. Honoraires à la charge du vendeur. Dans une copropriété. Aucune procédure n'est en cours. Nos honoraires : http://lutimmo.fr/fichier-58-w251t-bareme_des_honoraires_juillet_2019.docx

Les points forts :

- RESIDENCE DE D'STANDING
- AU COEUR DU VIGNOBLE
- SITUATION IDÉALE
- CHAUFFAGE AU SOL BASSE TEMPÉRATURE
- A PROXIMITÉ DES COMMERCES



Lutimmo
12A rue du Général de Gaulle
68400 Riedisheim
www.lutimmo.fr
contact@lutimmo.fr
03 89 62 78 68



SARL au capital de 100 000 € • SIRET 50504173100041 • TVA FR 46 505041731 • Carte pro CPI 6802 2018 000 037 555 délivrée par CCI Alsace
Métropole 0 • N° RCP 119086618 P auprès de MMA PRO PME
Document non contractuel