
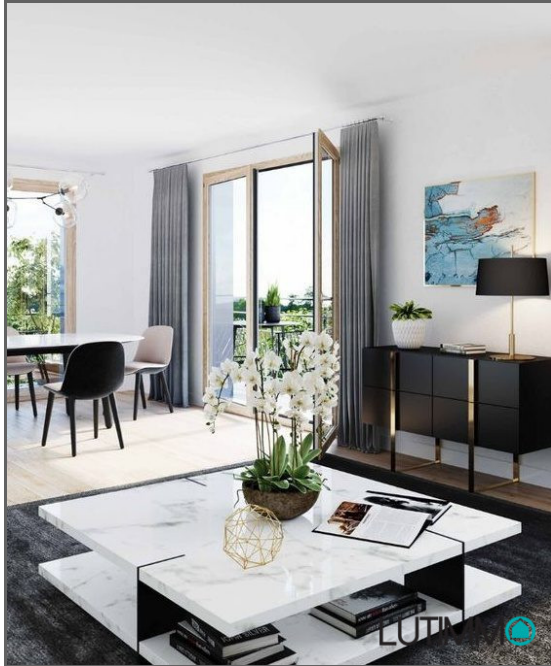


Nous contacter

 68 m<sup>2</sup>

 3 pièces

 Soultzmatt



Vendu

Type d'appartement	Duplex
Surface	67.80 m <sup>2</sup>
Surface au sol	97 m <sup>2</sup>
Balcon	11 m <sup>2</sup>
Terrasse	17 m <sup>2</sup>
Pièces	3
Chambres	2
Salle d'eau	1
WC	1 Indépendant
Étage	1
Epoque, année	2022
Chauffage	Au sol Collectif
Ameublement	Non meublé
Vue	Campagne
Exposition	Sud-Est
Ascenseur	Non
Cave	Non

Référence VA2814 **NOUVELLE RÉSIDENCE À SOULTZMATT**, au coeur de la vallée noble.

Cette ensemble composé de 16 logements allant du T2 au T4 vous séduira par sa situation en plein coeur du vignoble et vous offrira un cadre de vie idéal.

Avec son architecture contemporaine qui allie charme du traditionnel et pureté du moderne, elle saura vous procurer tout le confort dont vous avez besoin.

Les intérieurs sont lumineux et donnent un accès sur de beaux espaces extérieurs aménagés par des plantations.

Nous vous y proposons un appartement 3pièces en duplex, situé au premier étage.

Composé au premier niveau, d'un séjour de 28m<sup>2</sup> avec un espace cuisine ouvert sur un lumineux salon qui donne accès par la baie vitrée à la première terrasse de 17m<sup>2</sup>.

Au deuxième niveau, deux belles chambres à coucher dont une attenante à la deuxième terrasse en attique de 11m<sup>2</sup>, un placard aménagé, un espace bureau, un rangement, une salle de bain moderne et équipée avec meuble vasque, douche extra plate et sèche serviettes.

### Les prestations sont de qualité et nombreuses :

- RT 2012
- Isolation thermique extérieure renforcée
- Visiophone
- Chauffage au sol par chaudière collective au gaz et compteurs individuels
- Garages et parkings en sous-sol - local à vélos
- Volet électrique pour la baie vitrée principale
- Douche extra-plate avec robinet thermostatique + meuble vasque dans les salles de bains
- WC suspendu

- Personnalisation complète de votre appartement dans une vaste gamme de carrelage, faïence et parquet stratifié

Le village de Soultzmatm,

Où il fait bon vivre, avec ses différents services et commerces de proximité (boulangerie, coiffeurs, pharmacie, fleuriste, restaurants...), école maternelle, primaire, périscolaire, accès à l'axe routier Colmar-Mulhouse à quelques minutes, nombreux sentiers de randonnées pour les sorties familiales, associations sportives et culturelles pour les enfants et les plus grands...

**Prix de vente, 227 000€ TTC.**

Contactez-nous pour plus de renseignements au 03.89.62.78.68 - [contact@lutimmo.fr](mailto:contact@lutimmo.fr) - LUTIMMO Agence immobilière à Riedisheim (12A rue du Général de Gaulle) - Retrouvez l'ensemble de nos biens et projets neufs en vente sur [www.lutimmo.fr](http://www.lutimmo.fr)

Mandat N° 297. Dans une copropriété. Aucune procédure n'est en cours. Nos honoraires : [http://lutimmo.fr/fichier-58-w251t-bareme\\_des\\_honoraires\\_juillet\\_2019.docx](http://lutimmo.fr/fichier-58-w251t-bareme_des_honoraires_juillet_2019.docx)

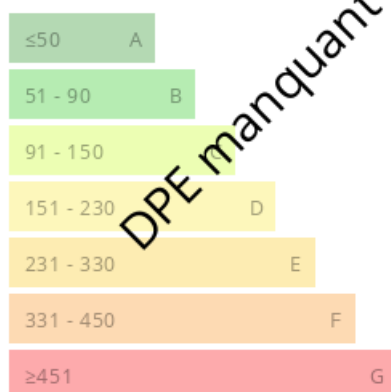
Les points forts :

- RESIDENCE DE DSTANDING
- AU COEUR DU VIGNOBLE
- SITUATION IDÉALE
- CHAUFFAGE AU SOL BASSE TEMPÉRATURE
- A PROXIMITÉ DES COMMERCES
- 2 TERRASSES



#### Consommations énergétiques

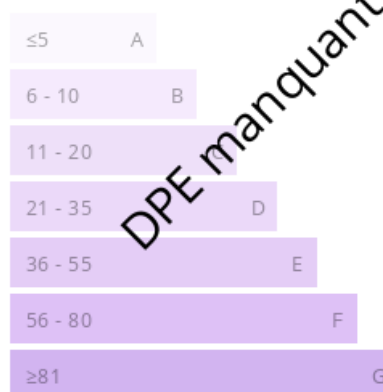
Logement économe



Logement énergivore (kWh/m².an)

#### Émission de gaz à effet de serre

Faible émission de GES



Forte émission de GES (kg CO2/m².an)