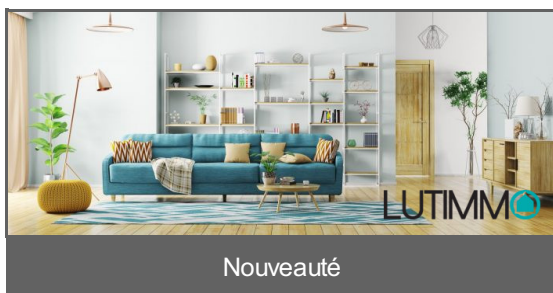


262 000 €

 90 m²

 4 pièces

 Burnhaupt-le-Haut



Nouveauté

Référence VA2768

À Burnhaupt-Le-Haut, Résidence Le Saint Exupéry

Type d'appartement	T4
Surface	90.15 m ²
Séjour	30 m ²
Terrasse	15 m ²
Pièces	4
Chambres	3
Salle d'eau	1
WC	1 Indépendant
Étage	2
Chauffage	Gaz Individuel
Exposition	Nord-Ouest
Ascenseur	Non
Cave	Non

Dans un cadre agréable, familial, et proche de toutes commodités.

Laissez-vous séduire par ce T4 de 90m2 au dernier étage exposé NORD-OUEST.

Il se compose d'un hall d'entrée/ dégagement qui sépare l'espace nuit de la pièce à vivre avec grand placard mural intégré, un séjour lumineux de 30m2 donnant sur la terrasse de 14m2.

2 chambres, 1 suite avec dressing de 14m2, 1 salle d'eau équipée d'une douche à l'italienne, un meuble vasque et un WC séparé.

Le Saint Exupéry vous offre des prestations de qualité:

- Fibre Optique
- Isolation extérieure
- Porte d'entrée blindée
- Plancher chauffant avec régulation individuelle par pièce
- Chaudière individuelle au gaz à condensation
- Nombreuses baies vitrées
- Douche à l'italienne extraplate
- WC suspendus
- Porte de garage motorisée
- 1 Garage et 1 place parking par logement
- Personnalisation complète de votre appartement

Burnhaupt-Le-Haut est une commune attractive située entre Mulhouse et Belfort ou vous pourrez profiter de la nature, découvrir ses associations sportives et culturelles, vous dépenser et répondre à tous vos besoins.

À 100m des écoles, a quelques minutes des commerces et à 6min de l'autoroute A36.

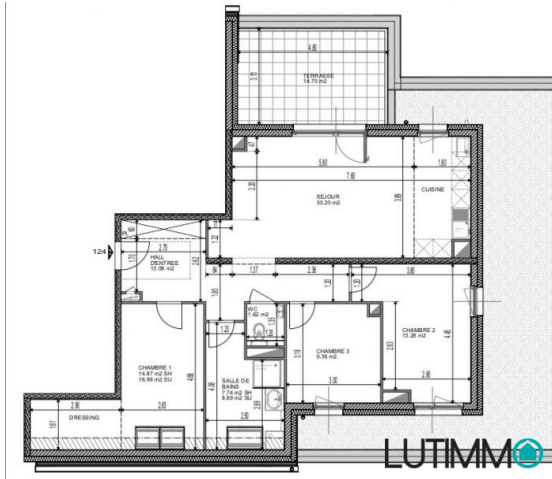
Prix de vente : **262 000€ TTC**

Contactez-nous pour plus de renseignements au 03.89.62.78.68 - contact@lutimmo.fr - LUTIMMO Agence immobilière à Riedisheim (12A rue du Général de Gaulle) - Retrouvez l'ensemble de nos biens et projets neufs en vente sur www.lutimmo.fr

Mandat N° 263. Honoraires à la charge du vendeur. Nos honoraires : http://lutimmo.fr/fichier-58-w251t-bareme_des_honoraires_juillet_2019.docx

Les points forts :

- Fibre optique
- Isolation thermique extérieure
- Terrasse dallée
- Grande pièce de vie



SARL au capital de 100 000 € • SIRET 50504173100041 • TVA FR 46 505041731 • Carte pro CPI 6802 2018 000 037 555 délivrée par CCI Alsace Métropole 0 • N° RCP 119086618 P auprès de MMA PRO PME
Document non contractuel