


179 000 €

 66 m² 3 pièces Burnhaupt-le-Haut

Type d'appartement	T3
Surface	66.27 m ²
Séjour	27 m ²
Terrasse	10 m ²
Pièces	3
Chambres	2
Salle d'eau	1
WC	1 Indépendant
Étage	RDC
Chauffage	Gaz Individuel
Vue	Dégagée
Exposition	Sud
Ascenseur	Non
Cave	Non

Référence VA2750

Nouvelle résidence à Burnhaupt-Le-Haut

Offre promotionnelle en Février 2021 : Place de stationnement extérieur offerte.

Dans un cadre agréable, familial, et proche de toutes commodités.

Laissez-vous séduire par ce T3 de 66m2 en rez de jardin exposé SUD.

Il se compose d'une belle entrée avec placard mural intégré, une pièce de vie lumineuse de 27m2 donnant sur la terrasse et le jardin.

2 chambres de plus de 10m2, une salle d'eau équipée d'une douche à l'italienne et un meuble vasque, et un WC séparé.

Le Saint Exupéry vous offre des prestations de qualité:

- Fibre Optique
- Isolation extérieure
- Porte d'entrée blindée
- Plancher chauffant avec régulation individuelle par pièce
- Chaudière individuelle au gaz à condensation
- Nombreuses baies vitrées
- Douche à l'italienne extraplate
- WC suspendus
- Porte de garage motorisée
- 1 Garage et 1 place parking par logement
- Jardins aménagés

- Personnalisation complète de votre appartement

Burnhaupt-Le-Haut est une commune attractive située entre Mulhouse et Belfort où vous pourrez profiter de la nature, découvrir ses associations sportives et culturelles, vous dépenser et répondre à tous vos besoins.

À 100m des écoles, à quelques minutes des commerces et à 6min de l'autoroute A36.

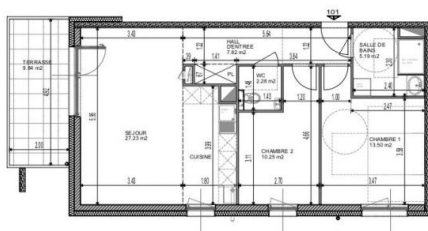
Prix de vente : **179 000€ TTC**

Contactez-nous pour plus de renseignements au 03.89.62.78.68 - contact@lutimmo.fr - LUTIMMO Agence immobilière à Riedisheim (12A rue du Général de Gaulle) - Retrouvez l'ensemble de nos biens et projets neufs en vente sur www.lutimmo.fr

Mandat N° 263. Honoraires à la charge du vendeur. Nos honoraires : http://lutimmo.fr/fichier-58-w251t-bareme_des_honoraires_juillet_2019.docx

Les points forts :

- Fibre optique
- Isolation thermique extérieure
- Grandes terrasses dallées
- Jardin aménagé
- Plein SUD



LUTIMMO

SARL au capital de 100 000 € • SIRET 50504173100041 • TVA FR 46 505041731 • Carte pro CPI 6802 2018 000 037 555 délivrée par CCI Alsace Métropole 0 • N° RCP 119086618 P auprès de MMA PRO PME
Document non contractuel